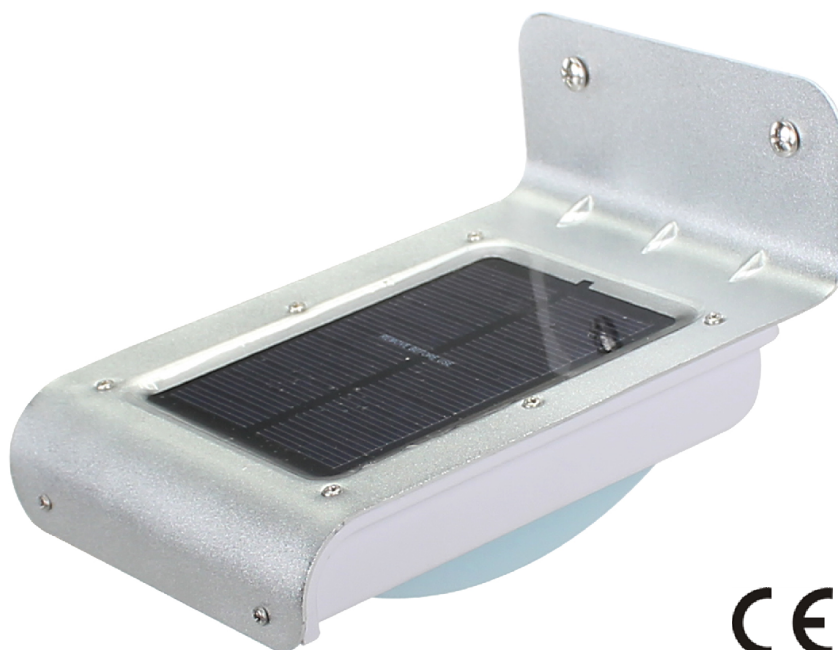


# INSTRUKCJA OBSŁUGI



CE

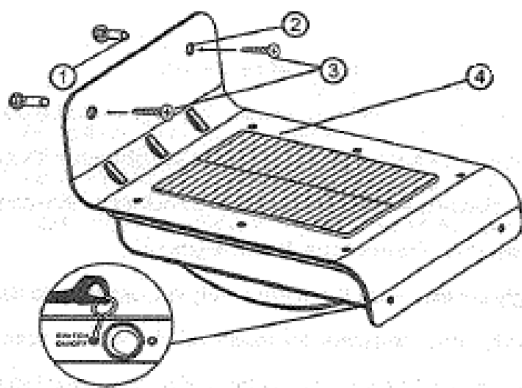
**SL-10P**

## Lampa solarna z czujnikiem PIR i panelem PV

### 1. Opis wyrobu

Lampa solarna z wbudowanym panelem PV oraz czujnikiem zmierzchowym i ruchu. Wyposażona w panel PV 0,55W i akumulator Li-ion 800mAh. 2 tryby oświetlenia: przyćmiony i jasny. Zabezpieczenie przed nadmiernym naładowaniem, nadmiernym rozładowaniem, zbyt wysokim prądem, zwarcie.

### 2. Wygląd lampy i sposób jej mocowania



- 1) Kołek rozporowy
- 2) Otwór montażowy
- 3) Wkręt mocujący
- 4) Panel PV (lampa)

### 3. Specyfikacja elektryczna

- 1) Panel PV: 0,55W, sprawność 17%
- 2) Akumulator Li-ion: 3,7V 800mAh
- 3) Kluczyk do manualnego włączania/wyłączania lampy
- 4) LED: 16szt., SMD 3528, 1W, 100lm
- 5) Tryb oświetlenia: brak/przyćmiony/jasny  
Tryb przyćmiony: słabe oświetlenie dla zaoszczędzenia energii, gdy w pobliżu nie ma ruchu  
Tryb jasny: Aktywacja oświetlenia w momencie, gdy nastąpi detekcja ruchu
- 6) Zabezpieczenia: przed nadmiernym naładowaniem, nadmiernym rozładowaniem, zbyt wysokim prądem, zwarcie
- 7) Cechy układu elektronicznego:
  - a) Stałe napięcie ładowania 4,2V
  - b) Ograniczenie prądu wejściowego
  - c) Ograniczenie prądu wyjściowego
  - d) Zabezpieczenie celi przed prądem wstecznym
  - e) Wysoka wydajność
  - f) Wysokiej jakości komponenty
- 8) Obudowa odporna na korozję wykonana z ABS i aluminium (piaskowane i anodowane)

### 4. Obsługa lampy

#### 1) Odblokowanie i aktywowanie lampy

Wewnętrzny akumulator jest fabrycznie zablokowany w celu zapewnienia bezpieczeństwa w trakcie transportu. Użytkownik odblokowuje lampę naciskając przy pomocy dołączonego kluczyka przycisk umieszczony w otworze oznaczonym jako "on/off". W ten sposób odblokowany zostaje akumulator i lampa.

#### 2) Montaż lampy

Należy skorzystać z dołączonych kołków rozporowych i wkrętów, aby przymocować lampę w wybranej lokalizacji.

#### 3) Ładowanie przy pomocy panelu PV

Lampę należy zamocować frontem w kierunku południowym i upewnić się, że ma ona bezpośredni (niezacieniony i nie oddzielony szybą) dostęp do światła. W normalnych warunkach i przy pełnym nasłonecznieniu, pełne naładowanie akumulatora zajmuje 1 dzień.

#### 4) Funkcja czujnika zmierzchowego

Po zmroku lub w nocy automatycznie włącza się przyćmione oświetlenie. W ciągu dnia nastąpi automatyczne wyłączenie oświetlenia.

#### 5) Tryb przyćmionego oświetlenia

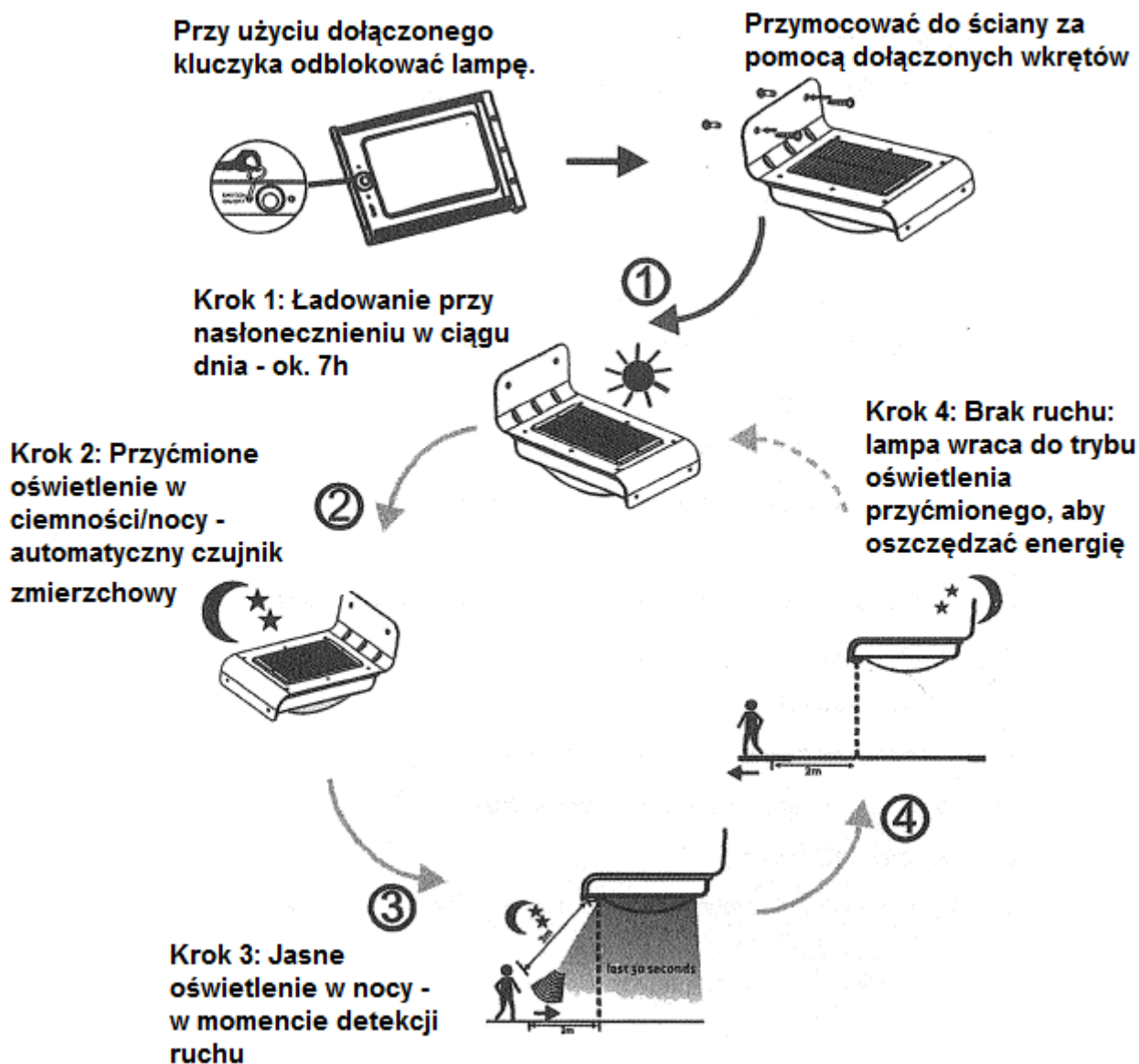
Gdy nie nastąpi detekcja ruchu w celu zaoszczędzenia energii lampa automatycznie przejdzie do trybu oświetlenia przyćmionego. Lampa w tym trybie nadal spełnia funkcję

oświetlenia sygnałowego (wskazującego drogę itp.).

## 6) Tryb jasnego oświetlenia

Gdy czujnik PIR wykryje ruch w zasięgu 2m, włączone zostanie jasne oświetlenie na czas ok. 30s.

## 5. Kolejność wykonywanych czynności i tryby pracy lampy



## 6. Ostrzeżenie

- 1) Lampę należy trzymać z dala od ognia, wody i wilgoci, aby uniknąć wybuchu, wycieku lub zawilgocenia.
- 2) Lampę należy chronić przed silnymi wstrząsami, ponieważ mogą one doprowadzić do uszkodzenia akumulatora.
- 3) Demontażu lampy i akumulatora powinien podejmować się wykwalifikowany

personel, aby uniknąć ich uszkodzenia.

## 7. Uwagi

- 1) Należy wykonać pełne ładowanie akumulatora lampy przed pierwszym użyciem.
- 2) Jeśli w ciągu 3 miesięcy nie będzie odpowiedniego nasłonecznienia akumulator może ulec całkowitemu rozładowaniu. W takim wypadku należy wykonać pełne ładowanie akumulatora przy dobrym nasłonecznieniu. Następnie odblokować kluczykiem lampę - w innym wypadku nie zacznie ona działać.
- 3) Jeśli światło lampy miga, oznacza, że to że zasilanie jest słabe i należy niezwłocznie ją naładować. W innym wypadku lampa przestanie działać.
- 4) W przypadku braku odpowiedniego nasłonecznienia oraz w okresie zimowym, zwłaszcza w krajach strefy umiarkowanej, pełne naładowanie akumulatora lampy może zająć dłuższy czas, co jest całkowicie normalnym zjawiskiem.

## 8. Ochrona środowiska



Urządzenie podlega dyrektywie WEEE 2002/96/EC. Symbol obok oznacza, że produkt musi być utylizowany oddzielnie i powinien być dostarczany do odpowiedniego punktu zbierającego odpady. Nie należy go wyrzucać razem z odpadami gospodarstwa domowego.

Aby uzyskać więcej informacji, należy skontaktować się z przedstawicielem przedsiębiorstwa lub lokalnymi władzami odpowiedzialnymi za zarządzanie odpadami.

MM:2016-01-11

**SL-10P nr kat. 526003**

**Lampa solarna**

**Wyprodukowano w Chinach  
Importer: BIALL Sp. z o.o.  
Ul. Barniewicka 54C  
80-299 Gdańsk  
[www.biall.com.pl](http://www.biall.com.pl)**