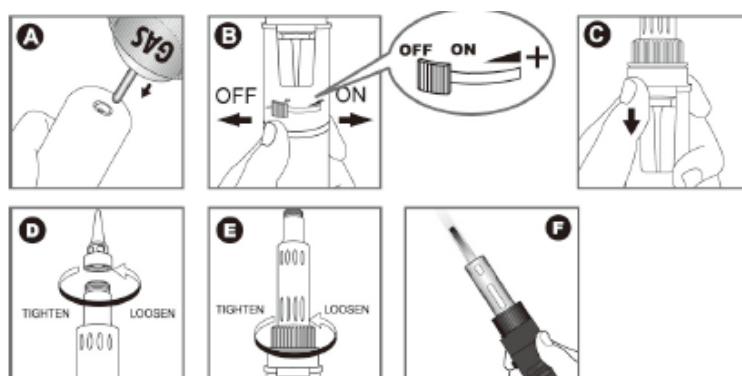


INSTRUKCJA OBSŁUGI

AR-WI-660 LUTOWNICA GAZOWA 3w1

NALEŻY PRZECZYTAĆ WSZYSTKIE ZALECENIA I OSTRZEŻENIA ZAWARTE W NINIEJSZEJ INSTRUKCJI OBSŁUGI PRZED PRZYSTĄPIENIEM DO UŻYTKOWANIA LUTOWNICY.

OBSŁUGA LUTOWNICY (butla z gazem nie wchodzi w skład zestawu)



NAPEŁNIANIE LUTOWNICY

1. Upewnić się, że przełącznik (rys B) jest w pozycji OFF przed przystąpieniem do napełniania lutownicy.

Obrócić lutownicę grotem do dołu, wprowadzić końcówkę butli z gazem do zaworu zbiornika lutownicy i docisnąć (rys A). Zbiornik powinien napełnić się w ciągu kilku sekund.

Po napełnieniu odczekać kilka minut, aby gaz w zbiorniku ustabilizował się.

URUCHAMIANIE (przy użyciu jako lutownica)

1. Włączyć dopływ butanu przez ustawienie przełącznika w pozycji "na prawo" (rys B).
2. Uruchomić zapalarkę w osłonie lutownicy (Rys C). Po kilku sekundach żarnik zacznie świecić.
3. Przy pomocy przełącznika wyregulować temperaturę grota (rys B).
4. Przesunąć przełącznik (rys B) maksymalnie w lewo, aby wyłączyć lutownicę.

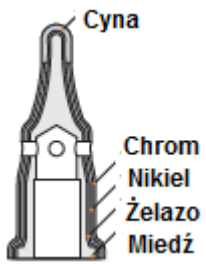
URUCHAMIANIE (przy użyciu jako dmuchawa gorącego powietrza)

1. Odkręcić i zdjąć grot lutowniczy. Komora grzewcza żarnika staje się w tym momencie dyszą dmuchawy gorącego powietrza (rys D).
2. Uruchomić zapalarkę w osłonie lutownicy (rys C). Po kilku sekundach żarnik zacznie świecić.
4. Wyregulować temperaturę powietrza przy pomocy przełącznika (rys B).
5. Przesunąć przełącznika maksymalnie w lewo (rys B), aby wyłączyć dmuchawę.

URUCHAMIANIE (przy użyciu jako palnik)

1. Usunąć grot i komorę grzewczą żarnika (po odkręceniu nakrętki zabezpieczającej)
2. Uruchomić zapalarkę w osłonie lutownicy (rys. C)
3. Wyregulować siłę płomienia przy pomocy przełącznika (rys B)
4. Przesunąć przełącznik maksymalnie w lewo (rys B), aby wyłączyć palnik.

BUDOWA GROTA

	<ul style="list-style-type: none">• Groty lutownicze są formowane z miedzianej szyny, a następnie pokrywane powłoką ochronną z żelaza.• Mimo, że w celu osiągnięcia lepszej trwałości powłoka jest gruba, wykazuje ona dobrą przewodność cieplną pomagającą w szybszym powrocie do zadanej temperatury.
---	--

SPECYFIKACJA

Wymiary	Ø25mm, 250mm (dł)
Masa	130g
Zasilanie	Butan (gaz do zapalniczek)
Pojemność zbiornika na gaz	15ml
Czas działania	45~60min
Przybliżone temperatury	200~400°C (lutownica) Do 450°C (dmuchawa gorącego powietrza) Do 1300°C (palnik)

OSTRZEŻENIE

W trakcie prac lutowniczych i podobnych emitowane są substancje chemiczne, które w kontakcie z ludźmi mogą powodować wzrost zagrożenia chorobami nowotworowymi lub uszkodzeniami płodu oraz mieć ujemny wpływ na organy płciowe.

OSTRZEŻENIE

Zgodnie z międzynarodowymi uregulowaniami zabronione jest przewożenie butanu i innych palnych gazów w transporcie lotniczym osobowym. Dotyczy to zarówno bagażu podręcznego i rejestrowanego.

UTYLIZACJA

Urządzenie podlega dyrektywie WEEE 2002/96/EC. Symbol jak obok (umieszczony na obudowie przyrządu) oznacza, że produkt musi być utylizowany oddzielnie i powinien być dostarczany do odpowiedniego punktu zbierającego odpady. Nie należy go wyrzucać razem z odpadami gospodarstwa domowego.

Aby uzyskać więcej informacji, należy skontaktować się z punktem sprzedaży detalicznej tego wyrobu, lokalnymi władzami odpowiedzialnymi za zarządzanie odpadami lub przedstawicielem przedsiębiorstwa.

MM:2017-07-07

WI-660

nr kat. 202515

Lutownica gazowa 3w1

Wyprodukowano na Tajwanie

Importer: BIALL Sp. z o.o.

Ul. Barniewicka 54C

80-299 Gdańsk

www.biall.com.pl