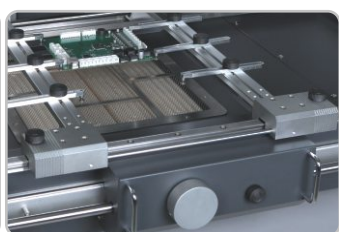
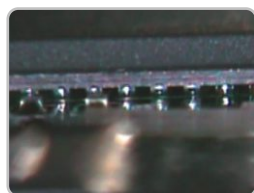
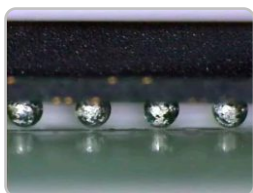
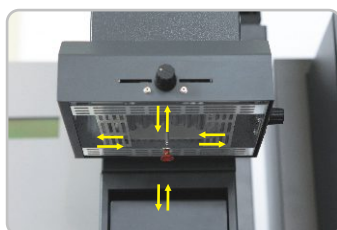


**RoHS**

Monitor nie stanowi elementu standardowego wyposażenia.

## WŁAŚCIWOŚCI

- Sterowanie w pętli zamkniętej i równomierny rozkład ciepła jest realizowany za pomocą czujnika podczerwieni badającego całą powierzchnię BGA.
- Łączność z PC oraz program do zapisu przebiegu procesu lutowania.



## SPECYFIKACJA

### IR EA-H15

Moc całkowita	2600W (max)
Moc grzania (z góry)	6´120W=720W promienniki IR długość fali 2~8µm
Moc grzania (z dołu)	4´400W=1600W promienniki "dark" IR lub 4´500W=2000W IR
Wymiary podgrzew. dolnego	290 ´ 290 mm
Zakres reg. podgrzew. górnego	20~60mm (osie X,Y regulowane)
Max wymiar płytki	400 ´ 400mm
Komunikacja	USB z PC
Czujnik temperatury	Bezkontaktowy czujnik IR
Wymiary stacji (szer ´ gł ´ wys)	850 ´ 650 ´ 730 mm
Masa	55 kg

### PL System precyzyjnego pozycjonowania

Kamera (mikroskop)	Powiększenie 22 ´ 10 12V/300mA
Rozdzielczość pozioma	480 linii; PAL system
Wymiar soczewek	50 ´ 50mm
Rozmiar pozycjonowanego BGA	2´2-60´60mm max
Sygnal wyjściowy kamery	Sygnal video
<b>RPC Kamera obserwacji procesu lutowniczego</b>	
Kamera	Powiększenie 22´10
Rozdzielczość pozioma	480 linii; PAL system

