



Multi LAN 350 Analizator kabli wysokiej klasy

Przeznaczony do testowania i certyfikowania sieci LAN

- W pełni spełnia wymagania najnowszych norm CAT6/ISO Class E
- Obsługuje wszystkie typy kabli i ich konfiguracje.
- Szybki test automatyczny połączony z sygnalizacją dobry / zły
- Najwyższej jakości akcesoria pomiarowe, złącza i adaptery.

Łatwość obsługi

- Duży ekran ciekłokrystaliczny o wysokiej rozdzielczości.
- Funkcja pomocy ekranowej.
- Komunikacyjny zestaw służący do rozmowy z użyciem przewodu kabla sieci ethernet.
- Fabrycznie zaprogramowane wartości graniczne i procedury testowe
- Różne poziomy prezentacji wyników pomiarów.
- Interfejsy szeregowo: RS-232 i USB.

Wydajne narzędzie do wyszukiwania uszkodzeń.

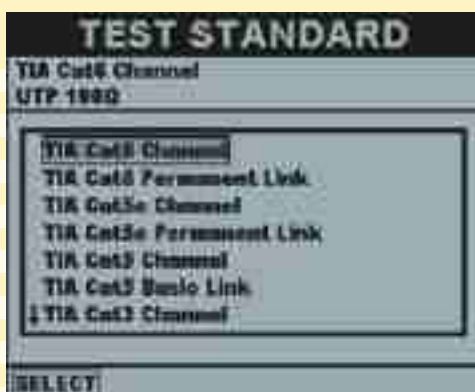
- Wbudowany reflektometr pracujący w domenie czasowej.
- Identyfikowanie kabli.
- Sporządzanie wykresów w funkcji czasu i częstotliwości.
- Mapa przewodów

Pakiet oprogramowania LANlink^{PLUS}

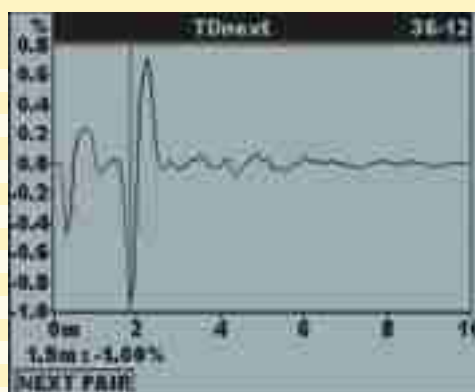
- Tworzenie dokumentacji
- Raporty pomiarowe i certyfikacyjne o trzech poziomach.
- Analiza przebiegów w funkcji czasu i częstotliwości.



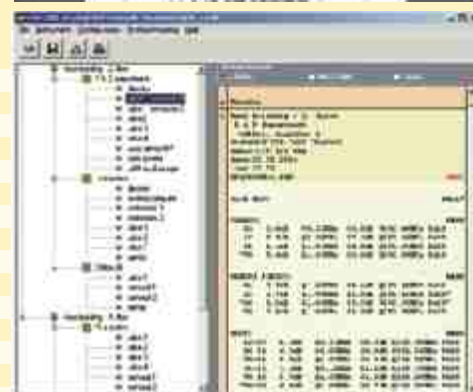
Generator syg.



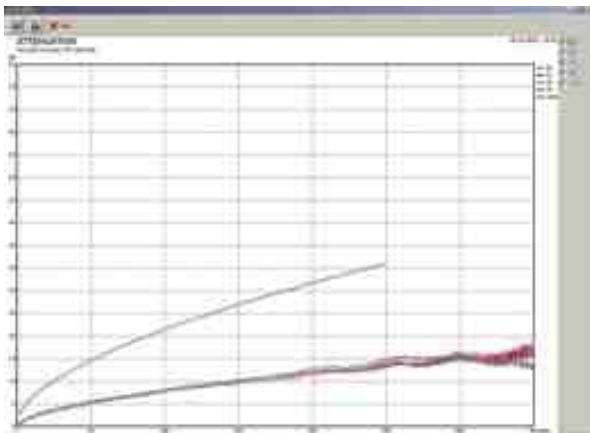
Szybki i kompletny automatyczny test sieci Lan i przewodów



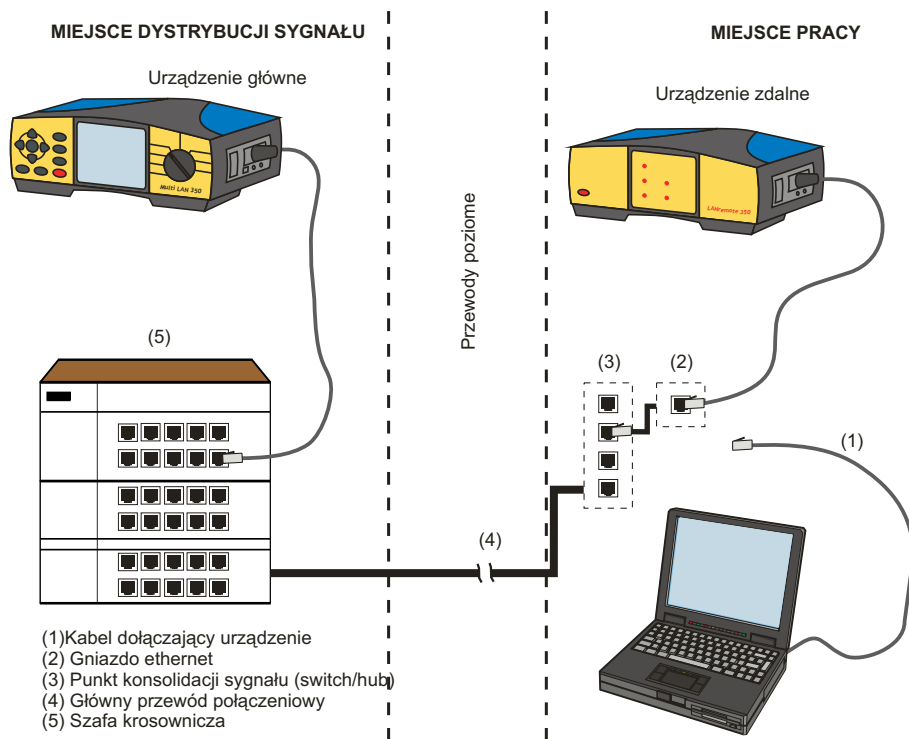
Funkcja TDNext określa odległość do miejsca uszkodzenia.



Program LANLink PC pomocny w tworzeniu raportów



Certyfikacja instalacji Cat 6. Test wydajności wszystkich instalacji do 350 MHz



- (1) Kabel dołączający urządzenie
- (2) Gniazdo ethernet
- (3) Punkt konsolidacji sygnału (switch/hub)
- (4) Główny przewód połączeniowy
- (5) Szafa krosownicza

Test połączenia stałego

Zamawianie

Zestaw standardowy Nr. kat. MI 2016 ST



- Tester Multi LAN 350
- Urządzenie zdalne - Multi LAN 350
- Adapter połączenia stałego 2 szt.
- Adapter połączenia w kanale 2szt.
- Neseser, 2pcs
- Oprogramowanie LANlink
- Przewód RS 232
- Przewód USB
- Lokalizatory (#1 - #4), 4 szt.
- Moduł kalibracji tłumienności
- Zasilacz / adapter
- Zestaw słuchawkowy, 2 szt
- Zestaw akumulatorów NiMH, 12 szt.
- Instrukcja obsługi

Zestaw profesjonalny Nr. kat. MI 2016 PS



- Adapter połączenia stałego 2 szt.
- Adapter połączenia w kanale 2 szt.
- Neseser, 2pcs
- Oprogramowanie LANlink
- Przewód RS 232
- Instrukcja obsługi
- Lokalizatory (#1 - #4), 4 szt.
- Moduł kalibracji tłumienności
- Zasilacz / adapter 2szt.
- Zestaw słuchawkowy, 2 szt
- Zestaw akumulatorów NiMH, 12 szt.

Akcesoria dodatkowe



A 1043 - Zestaw lokalizatorów II (#5 to #16), 12 szt
 A 1044 - Zestaw lokalizatorów III (#17 to #28), 12 szt
 S 2019 - Pakiet akumulatorów

Dane techniczne:

Testy podstawowe	Zakres	Dokładność	Ogólne
NEXT, zdalna NEXT	Dokładność zgodna z III poziomem dla::		Obsługiwane normy
PSNEXT	Interfejs linii bazowej		TSB 67, TSB 95, TIA/EIA 568-B Level III
zdalna PSNEXT	Połączenie na stałe		Normy pomiarowe
ELNEXT	Kanał		TIA Cat 5E, 6
PSELFEXT			ISO 11801 Class D (2002), E
Tłumienność	Zakres pomiarowy:	0 ÷ 250 Mhz	EN 50173 Class D (2002), E itd.
Stratność odbicia, zdalna	Zakres wyświetlania:	0 ÷ 350 MHz	Typy kabli
ACR, zdalne ACR			UTP, STP, ScTP, FTP
PSACR, zdalne			Wyświetlacz
PSACR			Graficzny LCD z podświetleniem 320 x 240 punktów
Długość	0 ÷ 300 m	±(0.5 m + 3 %)	Pamięć
Opóźnienie propagacji	0 ÷ 500 ns	±(5 ns + 3 %)	1000 zestawów w trybie Autotest
Przekos opóźnienia	0 ÷ 500 ns	10 ns	Złącza
Impedancja	35 ÷ 180 Ω	10 %	Adapter do funkcji połączenia stałego, Adapter do funkcji połączenia w kanale.
Rezystancja prądu stałego	0 ÷ 200 Ω	±(Ω + 5 %)	Zasilanie
Mapa przewodów	Wykrywa wszystkie uszkodzenia złączy		6 x LR14 (typowy czas pracy 10h)
Reflektometr TDR, Tdnext	Rozdzielczość 1 ns (0.1m), rozciąganie Zoom, wybór szerokości impulsu		Baterie wielokrotnego ład. NiMH
Cechy specjalne			Zewnętrzny zasilacz/ladowarka ✓
Tryb rozmowy	Komunikacja full duplex poprzez słuchawki komputerowe.		Wymiary (dł. x szer. x wys.) 265 x 110 x 185 mm
Lokator	Obsługuje identyfikację 32 kabli.		Masa (z bateriami) 2.1 kg (bez akcesoriów)